

## 이용 가능한 보건 서비스

### 무료 전화 라인 서비스

#### 헬스링크 BC(Healthlink BC)



**전화번호**  
8-1-1 또는  
(604) 215-8110



**업무 시간**  
매일,  
연중무휴



**웹사이트**  
healthlinkBC.ca  
또는 QR 코드 스캔.



**문자 전화 통신(TTY):**  
7-1-1에 연락하시면  
릴레이 서비스 가능.



**언어 지원**  
통역이 필요하시면, “코리언”이라고 3번 말씀하십시오.  
통역과 전화로 연결될 때까지 기다리십시오.

#### 전화하셔서 다음 서비스를 받으십시오.



물리 치료사가 제공하는 활동과  
운동에 관한 조언. 월요일~금요일,  
오전 9시~오후 5시 상담 가능



거주지 보건 서비스 찾기 도움.  
매일, 연중무휴 상담 가능.



약사가 제공하는 약에 관한 조언.  
매일, 오후 5시~오전 9시 상담 가능.



영양사가 제공하는 음식  
선택과 영양에 관한 조언.  
월요일~금요일, 오전 9시  
~오후 5시 상담 가능.



간호사가 제공하는 건강 문제나 우려 관련 조언 또는 의료 제공자 방문 여부 권고. 매일,  
연중무휴 상담 가능.

#### 프레이저 헬스 가상 진료팀



**전화번호**  
1-800-314-0999



**업무 시간**  
매일,  
오전 10시~오후 10시



**웹사이트**  
자세한 도움은 fraserhealth.ca  
또는 QR 코드 스캔.

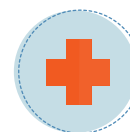
#### 전화하시면 간호사가 다음 모두를 해드릴 수 있습니다.



프레이저 헬스 의료  
기록에 접속하여  
문의자의 병력 검토.



적절한 프레이저  
헬스 프로그램과  
서비스 소개.



전화나 영상  
통화로 건강 관련  
조언 제공.

## 310 정신 건강 지원



**310 정신 건강 지원**  
310-6789(지역 코드  
필요없음)



**업무 시간**  
매일,  
연중무휴



**언어 지원**  
통역이 필요하시면, “코리언”이라고 3번 말씀하십시오.  
통역과 전화로 연결될 때까지 기다리십시오.

## 청력 장애인 지원



**전화번호**  
1-800-SUICIDE-LINE  
또는 1-833-456-4566



**문자 메시지**  
45645

전화하셔서 무료 비밀 보장 정신적 지원과 위기 개입, 지역 사회 정보와 자료를 받으십시오. 우려나 걱정, 고민을 유발하는 예:



자살 생각이나 감정



정신 건강과 물질  
사용 관련 우려



가족 및 관계  
갈등과 학대



학대



상실감이나  
외로움

## 아동 도움의 전화



**전화번호**  
1-800-668-6868



**업무 시간**  
매일,  
연중무휴



**웹사이트**  
kidshelpphone.ca  
또는 QR 코드 스캔.



### 이용 가능한 서비스

아동과 만 20세 미만 청소년 대상 상담과 소개, 지원 서비스 제공. 전문 상담원이 문제가 있거나 힘든 결정, 감정으로 어려운 시간을 보내고 있는 아동/청소년에게 즉각적 세심한 지원 제공.

## 의료 보험 도움의 전화



**전화번호**  
1-800-663-7100  
또는 (604) 683-7151



**업무 시간**  
월요일~금요일  
오전 9시~오후  
3시 30분



**이용 가능한 언어**  
영어, 표준 중국어,  
프랑스어, 편자브어,  
광둥어

의료 보험 도움의 전화는 다음 관련 문의 사항 답변에 도움을 드릴 수 있습니다.



**의료 서비스 플랜(MSP):** BC주에서 치료를 받으려면 필요함.



**임시 연방 보건 프로그램(IFHP):** 캐나다에 체류 중인 난민에게 첫 12개월간 임시 건강 보험 혜택을 제공함.



**파머케어:** 일부 약 비용을 부담하는 데 도움이 되는 프로그램. 캐나다에서 12개월 이상 체류한 경우 신청 가능.

## 알코올 약물 정보 소개 서비스



### 전화번호

1-800-663-1441  
또는 (604) 660-9382



### 업무 시간

매일,  
연중무휴



### 언어 지원

통역이 필요하시면, “코리언”이라고 3번 말씀하십시오.  
통역과 전화로 연결될 때까지 기다리십시오.



### 이용 가능한 서비스

무료, 비밀이 보장되는 정보 및 소개 서비스로  
물질(알코올이나 기타 약물) 사용 문제 지원.



### 이용 가능한 소개

모든 연령 대상 거주지 물질  
사용 치료 서비스에 대한 소개.



### 이용 가능한 정보

유용한 예방 정보, 지원 그룹, 태아 알코올 증후군 같은 중독 관련 주제 등 정보.

## 지역 사회 서비스 BC211



### 전화번호

BC211  
2-1-1에 연락.



### 문자 메시지

BC211  
211에 문자.



### 업무 시간

매일,  
연중무휴



### 언어 지원

통역이 필요하시면, “코리언”이라고 3번 말씀하십시오.  
통역과 전화로 연결될 때까지 기다리십시오.



### 웹사이트

bc.211.ca



지역 사회 및 정부 지원과 서비스를 찾는 데 도움을 받으세요. 취업 도움, 재정 도움, 법률 도움, 주택, 언어 수업, 정신 건강 서비스, 새 이주자 지원, 부모 대상 유용한 정보, 노인 서비스, 지원 그룹, 피해자 서비스, 청소년 서비스 등은 지원과 서비스의 예들입니다.

## 대면 서비스

### 긴급 일차 진료 센터

의료 제공자와 접속하여 지속적 진료와 생명을 위협하지 않는 질환과 부상에 대한 신속한 긴급 진료를 받으세요. 긴급 일차 진료 센터(UPCC)를 방문하여 긴급 진료를 받아야 하는 경우:



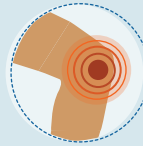
자상이나 부상,  
피부 증상



감염



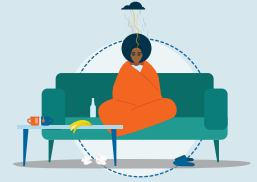
새로 생기거나  
악화되는 통증



염좌나 긴장



메스꺼움이나  
설사, 변비



정신 건강(기분  
저하나 불안, 우울감)



#### 이용 가능한 언어

진료 상담에 충분한 영어 대화 또는 이해 능력이 없으시면 의료 통역을 요청하세요. 통역을 도움 사람과 동행하셔도 됩니다.

미리 전화하셔서 긴급 진료 센터에서 환자의 필요를 충족해드릴 수 있게 하십시오. 워크인도 가능하나 요일과 시간이 다양합니다. 워크인 전에 웹사이트에서 확인하십시오.

도시	이름	주소	전화번호
애보츠포드	애보츠포드 긴급 일차 진료 센터	#100-2692 Clearbrook Road	(604) 870-3325
버나비	에드먼즈 긴급 일차 진료 센터	#201-7315 Edmonds Street	(604) 519-3787
메이플리지	리지 메도우즈 긴급 일차 진료 센터	#121-11900 Haney Place	(604) 476-4650
포트무디	이글 리지 병원	475 Guildford Way	(604) 469-3123
써리	써리 긴급 일차 진료 센터	Unit G2 9639 137A Street	(604) 572-2610
써리	써리-뉴튼 긴급 일차 진료 센터	6830 King George Boulevard	(604) 572-2625



**더 알고 싶으신가요?** 자세한 정보는 전화기 카메라로 이 QR 코드를 스캔하세요. 이 링크는 프레이저 헬스 긴급 진료 웹페이지로 연결됩니다.

### 워크인 클리닉



비긴급 진료를 찾는데 가정의가 없으신가요? Medimap이 워크인 클리닉 찾기를 도와드립니다. 워크인 클리닉 대기 시간을 비교하여 가상 진료를 예약하실 수 있습니다. 자세한 정보는 전화기 카메라로 이 QR 코드를 스캔하세요.