

चूहे जहाँ विनाशकारी हो सकते हैं वहाँ आम जनता के स्वास्थ्य के लिए भी खतरा हो सकते हैं। चूहों के बारे में प्रायः यह कहा जाता है कि वह खाद्यान्न व सज्जति को हानि पहुँचाते हैं। वे बीमारी फैलाते हैं। यदि उन्हें छोड़ा जाए तो वे लोगों को व पालतू जानवरों को भी काटते हैं। इस पत्र में दी गई जानकारी द्वारा फरेजर हैल्थ अथारिटी की पर्यावरण स्वास्थ्य सेवाएँ चूहों की जनसंख्या घटाने की आशा करते हैं।

**फरेजर हैल्थ अथारिटी  
पर्यावरण स्वास्थ्य सेवाएँ**

|                              |              |
|------------------------------|--------------|
| बर्नबी आफिस .....            | 604-918-7683 |
| न्यू वैस्टमिन्सटर आफिस ..... | 604-777-6740 |
| ट्राई सिटी आफिस .....        | 604-949-7700 |
| मेपल रिज आफिस .....          | 604-476-7000 |
| डेल्टा आफिस .....            | 604-507-5478 |
| लैंगली आफिस .....            | 604-514-6121 |
| मिशन आफिस .....              | 604-814-5515 |
| एबट्सफोर्ड आफिस .....        | 604-870-7900 |
| चिल्लावैक् .....             | 604-702-4950 |
| होप आफिस .....               | 604-860-7630 |

**प्राजन कंट्रोल सेंटर .....** 682-5050  
**या .....** 682-2344

**पर्यावरण सेवाएँ निम्नलिखित जहरीले पदार्थ बर्नबी शहर में रोकथाम के**

| उत्पादन                            | शक्ति  | पी सी पी # |
|------------------------------------|--------|------------|
| ब्रोमोडायोलोन<br>(रैट-ग्रेक्स बी®) | 0.005% | 15795      |
| बरोडीफैक्यूम<br>(फाइनल®)           | 0.005% | 25773      |

इन जहरीले पदार्थों को प्रयोग करते समय बहुत सतर्कता बरतनी चाहिए ताकि बच्चे व पालतू जानवर इस तक न पहुँच पाएँ। यदि कोई व्यक्ति या जानवर इस विष को खा जाए तो तुरन्त डाक्टर व पशु के लिए पशुओ के डाक्टर को बुलाए।

विष प्रयोग में लाने समय लेबल पर लिखी हिदायतें पढ़ें।

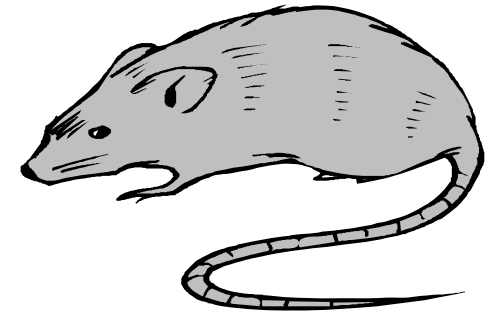
Printshop # 262278 January 2008



**fraserhealth**

Better health.  
Best in health care.

**चूहे**



**बचाव**

### विशेषताएँ :

दो तरह के चूहों की स्थिति हैलथ आथारिटी द्वारा विदित है। दोनो प्रजातियां ही उत्तरी अमरीका की मूल प्रजाति नहीं है न ही दोनो वे प्रजाती हैं जो उत्तरी अमरीका में बहुत पहले रहने चूहों भरे जहाजों में आए थे।

नार्वे का ब्राउन चूहा प्राय हैलथ आथारिटी के लिए सर्वविदित है। इसे “व्हार्फ रैट” या सीवर चूहा कहा जाता है। इसके खाल ब्राउन से सलेटी के बीच होती है कान छोटे व देखने में भारी होता है।

दूसरी तरह का चूहा जो प्राय हैलथ आथारिटी में जाना जाता है काला चूहा या “रुफ रैट” इसकी खाल सलेटी से काले के बीच होती है देखने में छोटा व पतला होता है। चूहो के शत्रु कम होते हैं व अति तेज प्रजनन सामर्थ्य होती है। वे सारा साल बच्चे देते हैं। बसन्त व पतझड़ में यह संख्या जोरों पर होती है। एक चूहा छः तक बच्चे दे सकता है यदि जीवन के हालात सामान्य हो तो। सामान्य गरभावस्था 22 से 25 दिन की होती है जिस में आमतौर से 6-12 बच्चे होते हैं। मादा सामान्यत 3-4 माह में जवान हो जाती है।

चूहे कूड़ा करकट गला सड़ा सब कुछ खा जाते हैं वे भिन्न-भिन्न प्रकार का भोजन खाते हैं जैसे गिरे हुए फल, गिरीयां, बीज, गन्दगी, जानवरों का खाना, मरे हुए जानवर।

यह देखने के लिए कि क्या चूहों का आक्रमण हुआ है कि नहीं निम्नलिखित चिन्ह देखे :

• चूहे दिखना :

• चूहो की मिगनी :

1/2 इंच)

1/2 इंच)

• चूहों के बिल :  
इंच)

1-2

• दातों की खरोंचें :

रखने के लिए चूहे कई चीजों पर खरोंचते रहते हैं जिससे वे घिस कर ठीक लज्वाई तक रहें। ऐसे निशान खुले किनारों पर , पाइपों के गिर्द, दरवाजों के निचले हिस्सो पर एवं फर्नीचर व गलीचों पर दिख सकते हैं।

• भागने के रास्ते के निशान : चूहे प्रायः एक ही रास्ता भागने दौड़ने के लिए इस्तेमाल करते हैं। और दीवारों, पाइपों व बाड़ के साथ-साथ काले-काले निशान बना देते हैं।

• आवाजें : चूहे कुत्तर-कुत्तर की आवाज करते हैं या फिर रगड़ने व छीलने जैसी आवाज। वे आपस में मिलते-जुलते हैं इसलिए उनके बोलने, झगड़ने-लड़ने व चहकने चीखने की आवाजें आती हैं।

• पालतू जानवर की उत्तेजना :

चूहों से बचाव व नियन्त्रण :

प्रभावशाली बचाव व नियन्त्रण के चार मुख्य चरण :

• लंबी घास व जड़ी-बूटियाँ काट दो ।



• विष :

ही अंदर

(1/2 sq)

4. चूहों की जनसंख्या घटाना :

• पिंजरे कड़कियां व गलूबोरडः