

Chuột có thể vừa là một loài phá hoại nguy hiểm vừa là một nguyên nhân đáng quan tâm về sức khỏe công cộng. Chuột thường gây hư hại thực phẩm và tài sản. Chúng mang bệnh truyền nhiễm, và nếu bị kích động chúng sẽ cắn người ta và thú nuôi trong nhà. Bằng cách thực hiện các đề nghị nêu ra trong tờ tài liệu này, Dịch Vụ Sức Khỏe Môi Trường của Fraser Health Authority hy vọng tối giảm được số lượng chuột tại địa phương.

Muốn biết thêm chi tiết:

Fraser Health Authority

Dịch Vụ Sức Khỏe Môi Trường:

Văn phòng Burnaby..... 604-918-7683
Văn phòng New Westminster 604-777-6740
Văn phòng Tri-Cities..... 604-949-7700
Văn phòng Maple Ridge 604-476-7000
Văn phòng Delta..... 604-507-5478
Văn phòng Surrey 604-587-7610
Văn phòng Langley 604-514-6121
Văn phòng Mission 604-814-5515
Văn phòng Abbotsford..... 604-870-7900
Văn phòng Chilliwack..... 604-702-4950
Văn phòng Hope..... 604-860-7630

Trong trường hợp khẩn cấp gọi cho

Trung Tâm Kiểm Soát Chất Độc .682-5050

HOẶC682-2344

Dịch Vụ Sức Khỏe Môi Trường dùng các loại mồi độc sau tại Thành Phố Burnaby:

<u>Sản Phẩm</u>	<u>Nồng độ</u>	<u>PCP#</u>
Bromodiolone (Rat-XB®)	0.005%	15795
Brodifacoum (Final®)	0.005%	25773

Phải hết sức cẩn thận khi dùng mồi độc để ngăn ngừa cho trẻ em và thú nuôi trong nhà khỏi đụng vào. Nếu người ta hoặc thú nuôi trong nhà nuốt phải các chất độc này, hãy gọi cho bác sĩ hoặc thú y sĩ ngay lập tức.

Khi dùng thuốc độc, hãy đọc và làm đúng theo hướng dẫn trên nhãn của hộp đựng thuốc.

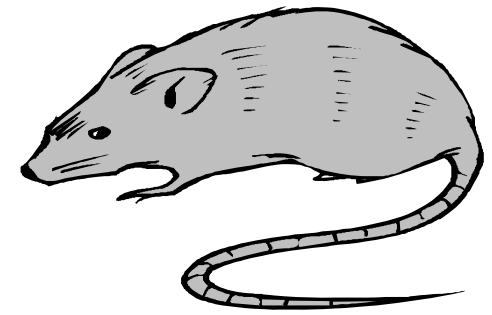
Nhà in # 262281 Tháng Giêng 2008



fraserhealth

Better health.
Best in health care.

CHUỘT



**PHÒNG NGỪA
& KIỂM SOÁT**

Đặc Tính

Được biết trong Khu Vực Y Tế này có hai giống chuột hiện diện. Cả hai giống này đều không có nguồn gốc từ Bắc Mỹ, nhưng cả hai cũng không phải do những người di dân đầu tiên đến Bắc Mỹ bằng thuyền có chuột mang đến.

Giống chuột Na Uy (màu nâu) rất phổ thông trong Khu Vực Y Tế này. Nó thường được gọi là "chuột bến tàu" hoặc "chuột cống". Nó có lông thô màu từ nâu đến xám lợt, tai nhỏ, và dáng dấp nặng nề.

Giống chuột thứ hai có mặt trong Khu Vực Y Tế này là chuột Đen hay "chuột mái nhà". Nó có lông màu từ xám đậm đến đen và có dáng dấp nhỏ hơn, gọn hơn.

Chuột chỉ có vài kẻ thù thiên nhiên và khả năng sinh sản cao. Chúng sinh sản quanh năm với cao điểm xảy ra vào mùa xuân và mùa thu. Một con chuột có thể sinh được sáu lứa mỗi năm trong điều kiện sống lý tưởng cho chúng. Thời kỳ mang thai trung bình là 22-25 ngày và mỗi lứa trung bình có 6-12 chuột con. Chuột cái đạt tuổi sinh đẻ vào khoảng 3-4 tháng.

Chuột là loài ăn tạp và ăn bất cứ thực phẩm gì có được. Chúng ăn nhiều loại thức ăn khác nhau, thí dụ như trái cây và hạt rụng xuống đất, hạt giống dùng nuôi chim, rác, thức ăn gia súc và cả phân súc vật.

Khám Phá

Muốn xác định xem chuột có xâm nhập vô khuôn viên nhà quý vị không, hãy kiểm tra những dấu hiệu sau.

- **Thấy Tận Mắt.** Chuột hoạt động nhiều nhất vào ban đêm. Tuy nhiên thỉnh thoảng có thể nhìn thấy chúng vào ban ngày.
- **Phân Chuột.** Phân chuột dài khoảng 1.5 cm (1/2 inch) và có đường kính khoảng 0.5 cm

(1/4 inch). Phân chuột thường thấy ở sau đồ vật, gần tường, và hiếm khi ở những khu vực được dọn dẹp sạch.

- **Hang.** Hang chuột có đường kính khoảng 2.5 – 5.0 cm (1 đến 2 inches). Có thể thấy lỗ dưới đất dọc theo tường hoặc hàng rào, dưới nền và sàn nhà, và những khu vực ít lui tới.
- **Gậm Nhám.** Răng trước của chuột như lưỡi kéo mọc ra liên tục. Để giữ cho răng dài vừa phải, chuột thường gặm nhiều vật liệu khác nhau. Có thể thấy dấu hiệu gậm nhám dọc theo các lối ra vào, chung quanh ống dẫn, dưới chân cửa, và trên đồ đạc hoặc thảm.
- **Lối Chuột Chạy.** Chuột có khuynh hướng thường dùng một lối đi, thường để lại các dấu vết dễ thấy hoặc các khu vực sậm lại dọc theo tường, ống dẫn, đà ngang và hàng rào.
- **Âm Thanh.** Chuột tạo những tiếng động như gậm nhám, cào cào. Chúng là giống bày đàn và vì thế thường tạo ra những tiếng động như chít chít, chí chóc và cấn lộn.
- **Kích Động Thú Nuôi Trong Nhà.** Chó mèo thường sục sạo một cách kích động ở những khu vực mà chuột vừa mới có mặt.

Phòng Ngừa & Kiểm Soát Chuột

Vì chuột có thể di chuyển từ nhà này sang nhà khác, việc kiểm soát chuột là trách nhiệm của mọi gia chủ. Dù việc dùng thuốc độc và bẫy là một giải pháp tạm thời, số lượng chuột có thể nhanh chóng phục hồi như cũ nếu vẫn còn thức ăn và chỗ trú ẩn cho chúng.

Việc phòng ngừa và kiểm soát hữu hiệu bao gồm bốn bước chính:

1. Dẹp Bỏ Các Khu Vực Trú Ẩn

- Dẹp bỏ phế liệu và rác rưởi tích tụ
- Cắt cỏ và cây dại thấp xuống
- Cắt hoặc tia các bụi cây và nhánh cây um tùm
- Kê gỗ và củi khỏi mặt đất 20 cm (8 inches), và cách xa bất cứ bề mặt thẳng đứng nào 20 cm (8 inches)

2. Loại Bỏ Nguồn Thực Phẩm

- Lượm trái cây và quả hạch rụng dưới đất
- Dùng thùng rác kim loại với nắp đậy kín
- Chứa thức ăn trong thùng đựng kim loại
- Dọn sách phế phẩm và thức ăn tích tụ khỏi chuồng thú nuôi trong nhà
- Bảo trì các máng cho chim ăn ngoài trời để chuột bỏ không vào được
- Chỉ ủ phân trong các thùng chứa chuột bỏ không vào được (Tham khảo tài liệu chỉ Cách Ủ Phân của Khu Vực Y Tế, hoặc GVRD để biết chi tiết)

3. Ngăn Chặn Chuột

- Bảo đảm là cửa ra vào, cửa sổ và màng chắn bụi vừa khít với khung
- Bịt kín các lỗ hổng và khoảng trống lớn hơn 1.0 cm² (1/2” sq.) tại chung quanh tất cả các lối ra vào và các ống dẫn nước. Dùng vật liệu chuột khó gậm nhám được
- Siết chặt các nắp lỗ thoát nước trên sàn để ngăn ngừa chuột không chui vào từ ống cống
- Gắn màng chắn che kín khoảng trống dưới sàn nhà và các lỗ thông hơi sát mái nhà.

4. Cắt Giảm Số Lượng Chuột

- Gia chủ có nhiều cách thức để kiểm soát. Dưới đây là một vài cách thức thông thường.
- **Bẫy và Các Tông Có Keo.** Được đề nghị dùng để kiểm soát chuột khi việc sử dụng thuốc độc sẽ nguy hiểm. Đặc biệt hữu ích trong những căn nhà mà mùi chuột chết có thể gây trở ngại. Phải cẩn thận khi dùng gần trẻ em và thú nuôi trong nhà.
- **Thuốc Độc.** Mọi chống đông máu nhân đạo và khá an toàn để sử dụng. Loại mồi này ngăn không cho máu đông khiến chuột bị xuất huyết nội tạng, cuối cùng dẫn đến tử vong.

