

老鼠是一大有害動物，對公共衛生構成影響。牠們破壞糧食和財產，帶菌和傳播疾病；如受激怒，更會噬咬人類和寵物。菲沙衛生局 (Fraser Health Authority) 環境衛生服務處 (Environmental Health Services) 希望大眾能夠採納本資料單張的建議，以助抑制老鼠繁殖滋生。

如欲得到更多資料，請聯絡：

菲沙衛生局

環境衛生服務處各區辦事處：

本那比(Burnaby) 604-918-7683
新西敏(New Westminster) .604-777-6740
三聯市(Tri-Cities) 604-949-7700
楓樹嶺(Maple Ridge) 604-476-7000
三角洲(Delta) 604-507-5478
素里(Surrey) 604-587-7610
蘭里(Langley) 604-514-6121
米遜(Mission) 604-814-5515
亞博斯福(Abbotsford) 604-870-7900
智利域(Chilliwack) 604-702-4950
合普(Hope) 604-860-7630

如遇緊急事故，請電毒害控制中心

(Poison Control Centre)682-5050

或.....682-2344

環境衛生服務處在本那比使用下列
治鼠毒餌：

產品	濃度	PCP#
溴敵隆 (Bromodiolone (Rat-XB®))	0.005%	15795
可滅鼠 (Brodifacoum (Final®))	0.005%	25773

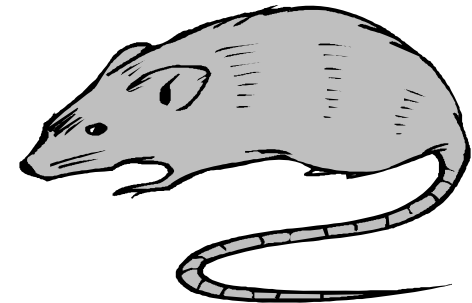
使用毒餌治鼠，必須極端小心，以防家中小孩或寵物意外接觸鼠餌。如有誤服毒餌的情況，應立即與醫生或獸醫聯絡。

使用毒餌時，應仔細閱讀及遵守包裝標籤上的指示。

印刷項目 # 262282 2008 年 1 月



老鼠



防治
與控制

鼠類的特徵

菲沙衛生區發現鼠蹤。兩種出沒的老鼠都不屬北美洲本土鼠種，相信亦非源自早期北美洲外來移民所乘坐的鼠患嚴重的船隻。

挪威（褐）鼠在衛生區經常出沒，它又叫碼頭老鼠（wharf rat）或溝鼠（sewer rat），身上長滿粗褐色至淺灰色鼠毛，耳朵細小，體形魁壯。

衛生區發現的第二種老鼠為黑鼠，又叫作屋頂鼠（roof rat），體毛深灰或黑色，體形較纖小和光滑。

老鼠甚少天敵，而且繁殖力強，終年不息，而以春、秋二季為繁殖高峰期；如居住情況合適，一年可產幼鼠 6 胎之多，每胎平均 6-12 隻；老鼠的懷孕期平均為 22-25 天，女性到了 3-4 個月大，即進入性成熟期。

老鼠為食腐動物，不會放過任何食物，包括果樹掉下的水果、堅果、鳥糧、垃圾、寵物飼料和動物糞便。

偵查鼠蹤

如要知道你的物業是否有老鼠出沒，可查看是否有以下鼠跡：

- **目擊鼠輩出沒** 老鼠通常在夜間最活躍，但在日間，不時也可看到牠們出沒。
- **糞便** 長約 1.5 厘米（1/2 吋），直徑 0.5 厘米（1/4 吋）。物件的背後、靠牆和甚少清理的地方，都是有機會發現鼠糞的位置。
- **鼠穴** 老鼠洞穴的直徑大約為 2.5 至 5.0 厘米（1-2 吋），鼠洞可以在貼牆或籬笆的地面、房屋地基下面或地上，以及少人走動的地方發現。

- **咬啃** 老鼠的門牙不停生長，為了使門牙不致過長，牠們會不斷咬啃物件。老鼠咬啃的痕跡，可以在槽孔、喉管四周、門口、傢具或地氈發現。
- **鼠道** 老鼠習慣使用固定路線出入，以致留下明顯可見的路線，或令牆壁、喉管、屋樑和籬笆附近一些地方，變得較深色。
- **聲響** 老鼠發出咬啃、抓挖和刮擦聲響。牠們是群居動物，因此會發出吱吱聲、啾啾聲和打架聲。
- **刺激寵物反應** 您家中飼養的貓狗，會在老鼠最近曾經出沒的地方東嗅西嗅，表現興奮。

鼠患的防治與控制

由於老鼠可以穿家過戶，控制鼠患，是每一戶人家的責任。雖然，使用鼠藥和捕鼠器可收一時之效，但如果牠們依然糧食無缺，藏身有地，數目可以很快回復舊觀。

有效的鼠患防治和控制步驟有四：

1. 令老鼠無地藏身

- 清除廢物和堆積雜物
- 剪短長草和雜草
- 修剪過分茂密的灌木叢和樹枝
- 木材和柴枝，應存放在平板上，離地 20 厘米（8 吋），以及離開垂直平面 20 厘米（8 吋）。

2. 斷絕食物源頭

- 清理掉落地上的水果和果子。
- 使用有蓋（需尺寸適合）金屬垃圾桶
- 使用金屬容器盛載食品
- 清除寵物圍欄內的積水和食物
- 確保鳥糧妥善存放和打理，免讓老鼠有機可乘

- 使用防鼠容器或箱子堆肥（有關堆肥詳情，可向菲沙衛生局查詢，或查看大溫區域局的堆肥簡介）

3. 杜絕老鼠四出活動

- 確保門窗和紗窗等沒有間隙
- 封堵所有出入口和喉管裝置四周，任何面積大過 1.0 平方厘米（1/2 平方吋）的間隙和空間
- 紮牢地面去水口，以防老鼠沿污水渠進入
- 以金屬隔網截斷爬行空間和閣樓排氣孔

4. 滅鼠方法

- 住宅物業控制鼠患的方法有多種，較普遍的包括：
- **捕鼠器及黏膠板**：如使用毒餌易生危險，可採用捕鼠夾/器滅鼠，如死鼠發出的臭味在屋內構成問題，此方法尤其適合。如有小孩或寵物，使用時務須小心。
- **毒餌**：採用抗凝血劑毒餌較為人道，也較安全。這些鼠餌防止血液正常凝固，造成內出血，最終引致死亡。

